

MAISON & Jardin L'ESSENTIEL

ENTRÉE, COULOIR, COMBLES

Gagner de la place
sans déménager

PEINTURES
ET REVÊTEMENTS
Mon intérieur
se refait une beauté

Baies vitrées

Un monde en toute
transparence

OUTILLAGE DE JARDIN

À chaque besoin le sien

SOLS ET PLAFONDS

Ça chauffe !

ASPIRATION CENTRALISÉE,
VMC, DÉSHUMIDIFICATEUR...
On respire !

Récupérateur
d'eau de pluie
+ arrosage
automatique
= une bonne
gestion de l'eau

**CUISINE ET LUMIÈRE EXTÉRIEURES,
PARASOLS, VAISSELLE...**

Vive l'été !



POUR INFO

"Les planchers chauffants doivent être conçus et installés de façon que, dans les conditions de base, la température au contact des sols finis ne puisse dépasser 28°C en aucun point."

(Article 35.2 de l'arrêté du 23.06.1978)



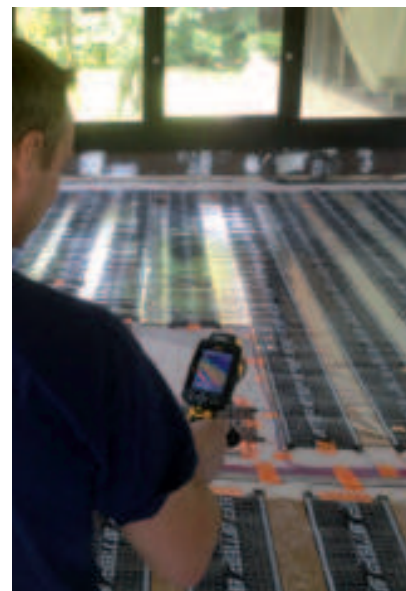
▲ Plancher chauffant-rafraîchissant basse température Thermacome d'Acome : 40 à 80 €/m² fourni posé.

Quel type de revêtement sur un plancher chauffant ?

Posé sur le plancher chauffant, le revêtement doit répondre à des contraintes techniques afin d'être compatible avec son support. Il est par exemple totalement déconseillé d'utiliser de la moquette en mousse et, dans certains systèmes, des parquets flottants, contrecollés, stratifiés. Tous les matériaux résistants et excellents conducteurs tels que le béton, les carreaux de céramique, les ardoises, les pierres naturelles (granit, calcaire, marbre)... sont en revanche idéaux. C'est pourquoi on choisit plus volontiers d'équiper une cuisine, une salle de bains ou un salon plutôt que les chambres. Mais certains revêtements plastique ou textile ou les planchers en bois peuvent également convenir. Notez toutefois que les tapis, tout comme certains planchers de bois, absorbeurs de chaleur, peuvent réduire l'efficacité de votre chauffage.



▲ Pratique à mettre en œuvre avec ses deux conducteurs en parallèle, le câble HPR Noirot ne se raccorde que d'un seul côté. Cela facilite la mise en œuvre et supprime le flux électromagnétique.



STEP WARMFLOOR : Le seul chauffage au sol auto-régulant 24 volts

Totalement nouveau et très économique, le chauffage Step Warmfloor est maintenant disponible en France, en Andorre et à Monaco en exclusivité chez IRL France.

Compatible avec la réglementation thermique 2012, cette trame chauffante économique 24 V Step Warmfloor, ultrafine, simple à installer, auto-régulante et sûre, est en passe de détrôner tous les autres systèmes de chauffage. Et pour cause ! Une maison de 100 m² équipée de ce système ne consomme que 180 €/an dans le cadre d'une maison RT 2012. Du jamais vu dans le milieu du chauffage.



Chauffage au sol 24 volts STEP WARMFLOOR



200 € de consommation annuelle pour une maison de 100 m² * 
Garantie 20 ans - Auto régulant - Simple à installer - Sans entretien

